



# Nieuw in **Delft**

Te huur via [Woonnet-Haaglanden.nl](https://Woonnet-Haaglanden.nl)

Wonen in energiezuinige woonparel Bethelpark

Nel van den Beltpad 10 tot en met 78 (even), 2625 DX Delft

[www.woonbron.nl/bethelpark](https://www.woonbron.nl/bethelpark)







# Verrassend veelzijdig wonen in Bethelpark

Bethelpark is een nieuw woongebied in de Delftse wijk Buitenhof. De nieuwbouw heeft volop woonkeuzes 'in huis'; zowel in type woningen als in soorten huurcontracten. Ook in sociale huur. Woningcorporatie Woonbron biedt in deze groene en veelzijdige woonparel 3- en 2 kamerappartementen te huur aan. De ideale woonstek voor starters, kleine gezinnen en senioren. In deze brochure leest u meer over onze sociale huurappartementen in woonparel Bethelpark.



## De levendige omgeving van Bethelpark

### Groen

De wijk Buitenhof ligt aan de westzijde van Delft. Kenmerkend zijn de vele parkjes met ruimte voor ontmoeting. Ook in Bethelpark vindt u dit ontmoetingsgroen in de parktuin boven de parkeergarage. Aan de rand van de wijk zijn de uitgestrekte recreatiegebieden Kerkpolder en Midden Delfland. Ideaal voor wie van lange wandelingen, fietstochten of andere sportieve activiteiten door de natuur houdt.

### Veelzijdig

Bethelpark dankt zijn naam aan de historische achtergrond van de locatie. Ooit stond het Bethel ziekenhuis op deze plek. De nieuwbouw van Bethelpark bestaat uit 7 woongebouwen in verschillende hoogtes. Van hoog langs de Reinier de Graafweg tot steeds lager naar het zuiden. Dit zorgt voor meer daglicht in de woning en een optimaal uitzicht. Bethelpark bestaat uit 351 woningen in verschillende typen rondom een schitterende, groene binnentuin met daaronder het parkeren. Woonbron verhuurt 35 sociale huurappartementen.

### Bereikbaar

De bereikbaarheid van Bethelpark is zeer gunstig. Met de auto zijn er snelle aansluitingen naar de A4, A13 en S106 (Prinses Beatrixlaan). De bushalte is aan de Reinier de Graafweg. In 10 minuten fietst u naar de gezellige binnenstad van Delft. In kortere tijd of zelfs lopend bereikt u het overdekte winkelcentrum 'Hovenpassage' met zijn ruime aanbod aan winkels.



### Levendig

Op de begane grond van Bethelpark, langs de Reinier de Graafweg, zijn bedrijfsruimtes. Samen met de bedrijvigheid in de buurt van bijvoorbeeld het ziekenhuis, de kinderopvang en kantoren vormen zij het levendige decor van de woonomgeving.

## Energiezuinig

De appartementen van Bethelpark zijn heel duurzaam. Niet alleen door de goede isolatie. Ook door het gebruik van de overtollige warmte van het naastgelegen ziekenhuis voor de verwarming en het warme water. Er zijn geen radiatoren. De vloerverwarming zorgt voor de warmte in de appartementen. Het koken gebeurt elektrisch. Houdt u rekening hiermee als u een kooktoestel en bijbehorende pannen koopt. Op het dak liggen zonnepanelen. Deze wekken stroom op voor de gemeenschappelijk voorzieningen in de algemene ruimten. De binnentuin is ingericht als ecologische zone wat een gevoel van wonen in een parkachtige sfeer oproept.



# Over het wonen in woonparel Bethelpark

## Over het woongebouw

### Bethelpark valt onder een Vereniging van Eigenaars (VvE)

Woonbron verhuurt 35 woningen in Bethelpark. Onze huurders delen een aantal algemene ruimtes met de huurders van andere vastgoedeigenaren. Daarom worden belangrijke besluiten over onder andere het gezamenlijk onderhoud en de huisregels in de Vereniging van Eigenaars genomen. Over bepaalde onderwerpen kunnen onze huurders meedenken. Ze gaan vooral over prettig wonen. Denk hierbij aan de kwaliteit van de schoonmaak van de algemene ruimtes, een aanpassing van de huisregels. De besluiten in de VvE gaan over zaken buiten uw voordeur; het beheer en onderhoud van de gemeenschappelijke delen. Achter de voordeur werkt alles hetzelfde als in een gewoon huurwoongebouw. Is er iets kapot en valt dit onder het onderhoud van de verhuurder, dan meldt u dit bij ons en maken we een afspraak voor een reparatie. In principe merkt u dus weinig van het wonen in een Vereniging van Eigenaars.

### Toegang

Het woongebouw heeft een afgesloten entree. Met de videofoon ziet u wie op de begane grond aanbelt en kunt u de elektrische entreedeur bedienen. In de centrale hal zijn 2 liften en 1 trappenhuis. Aan het einde van de galerijen is het noodtrappenhuis. De voordeuren van de appartementen bereikt u via de galerij.

### Buitenruimte

Onze huurappartementen bevinden zich aan de zijde van de Reinier de Graafweg; op de 1ste, 2de, 3e, 4e en 5e verdieping. De appartementen van de 2de tot en met 5e verdieping hebben een balkon. Die op de 1e verdieping hebben een terras aan de parktuin. Alle balkons en terrassen zijn gericht op het zuiden. Op de 1ste verdieping is een algemene toegang tot de binnentuin.



### Parkeren

- Onder de parktuin is de overdekte parkeergarage. Bij 28 appartementen hoort een parkeerplaats. De huur van deze plek is verplicht en wordt met een overeenkomst geregeld. In de parkeergarage zijn ook een aantal parkeerplaatsen voor bezoekers. Een bezoekersparkeerplaats is via Parkbee te reserveren.
- Bethelpark heeft beperkte mogelijkheden voor de stalling van een scootmobiel. De scootmobielruimte heeft gemarkeerde parkeervakken met oplaadmogelijkheden. Met een aparte huurovereenkomst kunt u eventueel een plek huren.
- Op de begane grond van het woongebouw is een ruime gemeenschappelijke fietsenstalling. Deze beschikt over een aantal oplaadpunten voor het opladen van elektrische fietsen.

### Huisvuil inzameling

Op de begane grond is een gezamenlijke containerruimte voor de inzameling van huisvuil.

## Over de appartementen

35 in totaal. U kunt kiezen voor een appartement met 1 of met 2 slaapkamers van 54 m<sup>2</sup> tot rond de 67 m<sup>2</sup>. Alle hebben een buitenruimte van ongeveer 6 m<sup>2</sup>. 7 appartementen verhuren wij zonder parkeerplaats. Laat u informeren welke appartementen dit zijn.

### De keuken

In sommige appartementen staat de keuken in een open ruimte. In andere appartementen is dat in een half open ruimte. De Bruynzeel keuken is overal uitgevoerd in een wandopstelling met 3 onderkasten en 3 bovenkasten. De kastjes zijn wit en het kunststof aanrechtblad zwart. De wand van het keukenblok heeft witte tegels (15x20cm). Koken gebeurt elektrisch. Daarom is er een perilex aansluiting voor het kooktoestel. Daarnaast is de keuken zodanig uitgevoerd dat u eventueel zelf een aansluiting voor een vaatwasser kunt maken.





### Toilet

De wandtegels zijn uitgevoerd in wit (15x20 cm) met daarboven spuitwerk. De vloertegels zijn donkergrijs (15x15 cm). De toiletpot en het fontein zijn in wit uitgevoerd.

### Badkamer

De wandtegels zijn tot aan het plafond uitgevoerd in wit (15x20 cm). De achterwand van de douchehoek van de types L1 en L6 hebben een accent met grijze tegels tot aan het plafond. Ook de vloertegels van de badkamer zijn donkergrijs (15x15 cm).

### Berging

In het appartement is een berging waarin de installaties bijeen zijn gebracht zoals de afleverzet voor de verwarming, de warmteterugwinunit en de aansluiting voor wasmachine en eventuele droger.

### Verwarming

In alle ruimten is vloerverwarming. Daarom zijn er geen radiatoren. Behalve in de douche. Daar hangt een elektrische radiator voor het drogen van handdoeken. De verwarming bedient u met een thermostaat.

## Huurprijzen per maand (prijspeil 2023)

### Huur woning

**Netto huurprijs per 3-k woning** € 808,06

**Servicekosten** € 65,65

(excl. Onderhoudsabonnement, deze is het 1e jaar gratis)  
Ovv componenten

**Totaal bruto huur** € 873,71

**Netto huurprijs 2-k woning** € 647,19

**Servicekosten** € 65,65

**Totaal bruto huur** € 712,84

### Huur parkeerplaats

**Netto huurprijs** € 58,75

**Servicekosten** € 5,50

**Totaal bruto huur** € 64,25

**Huur scootmobielplek** € 5,00

*Let op: Kosten warmte en warm water (zijn afhankelijk van verbruik) brengt firma Eteck rechtstreeks in rekening. Meer informatie: [www.eteck.nl](http://www.eteck.nl)*

## Voorwaarden

De woningadvertenties staan op [www.woonnet-haaglanden.nl](http://www.woonnet-haaglanden.nl)

De voorwaarden zijn:

### Aantal personen:

3-kamerappartement 1 maximaal 3 personen  
2-kamerappartementen 1 maximaal 2 personen

### Inkomenseisen 2-kamer woning:

1 persoon tot € 25.475 fiscaal jaarinkomen  
2 personen tot € 34.575 fiscaal jaarinkomen

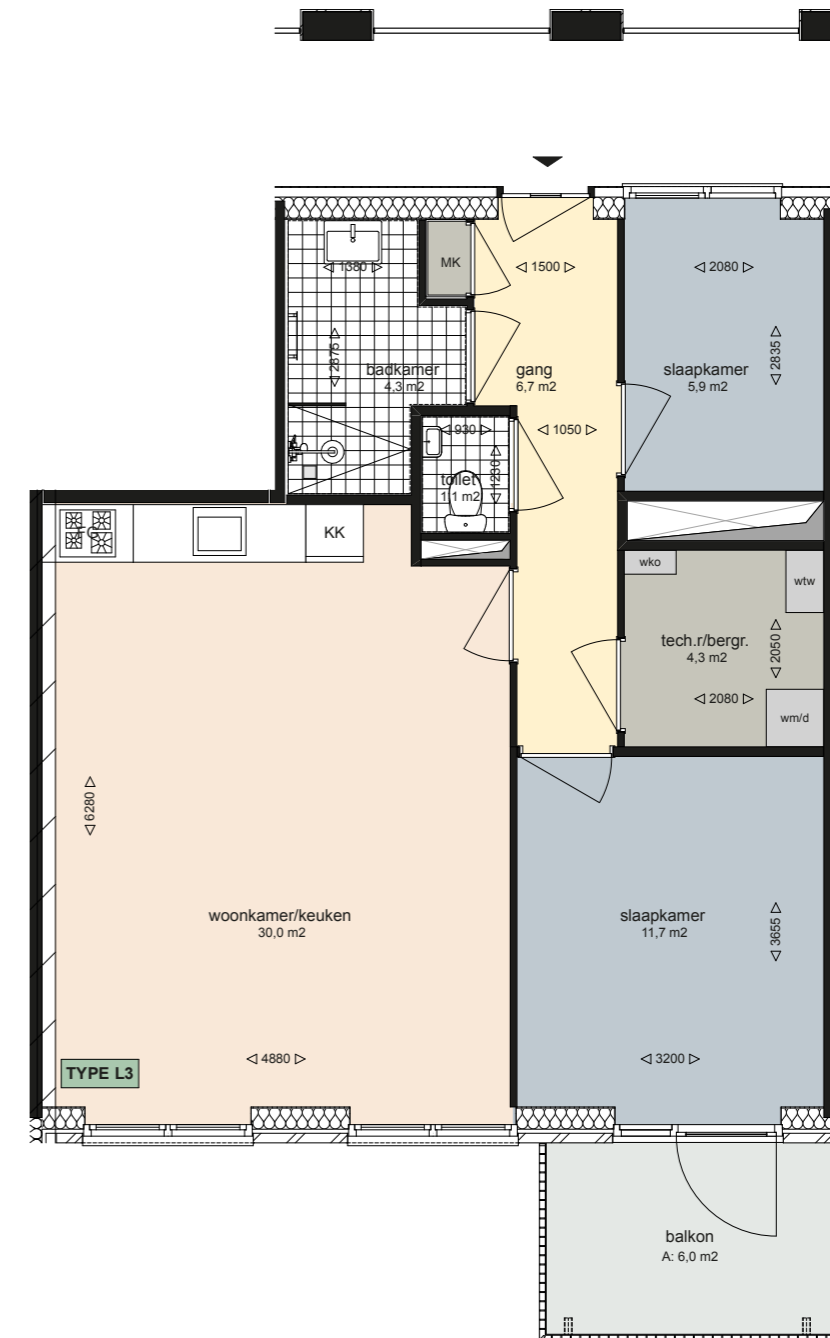
### Inkomenseisen 3-kamer woning:

2 personen € 34.575 - € 48.265 fiscaal jaarinkomen  
3 personen € 34.575 - € 51.863 fiscaal jaarinkomen  
1 persoon € 24.475 - € 44.035 fiscaal jaarinkomen

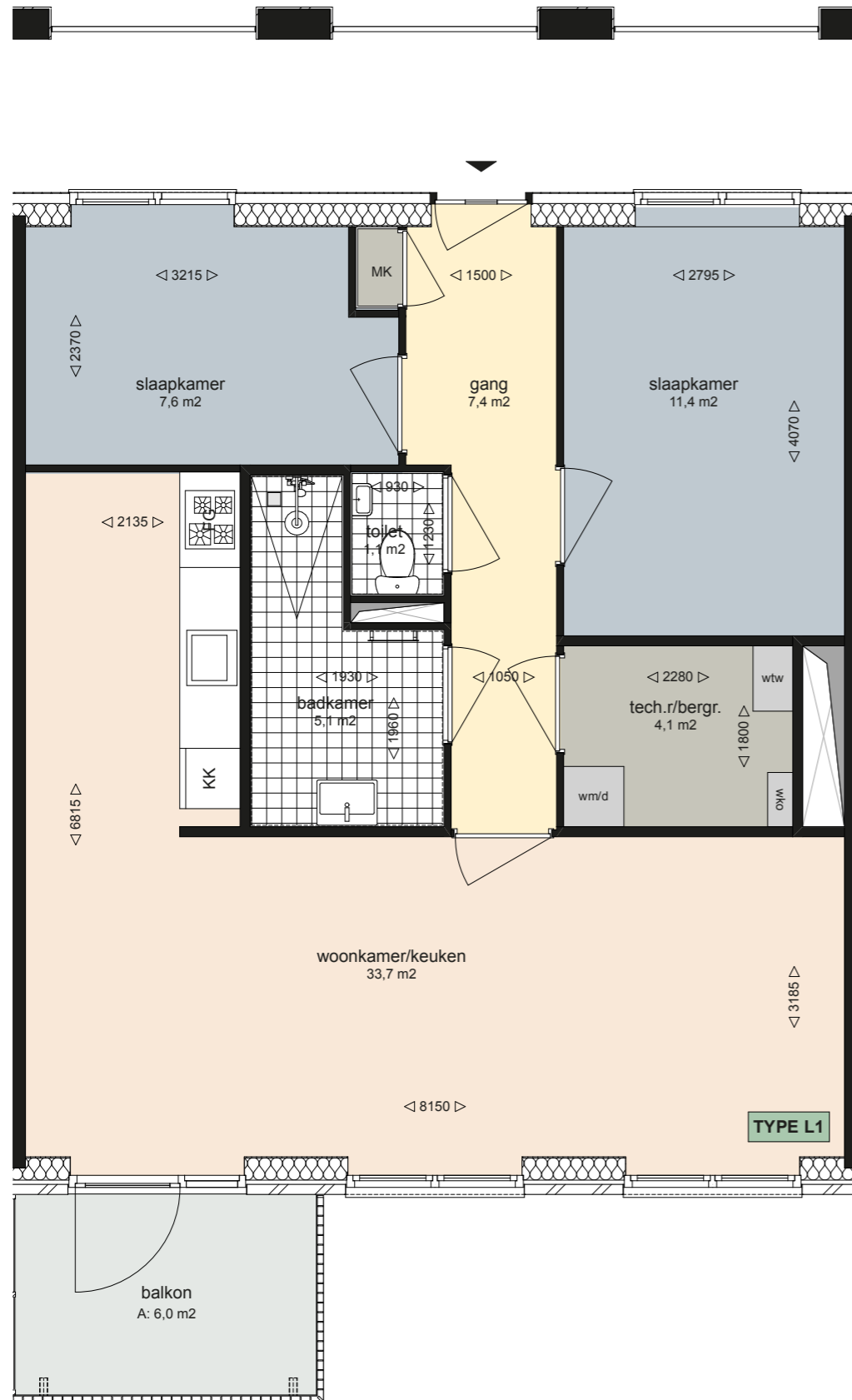
# Plattegronden

De plattegronden in deze verhuurbrochure zijn bedoeld om u een beeld te geven van de woningen. De plattegronden zijn niet geschikt om metingen voor bijvoorbeeld raambekleding of vloerbedekking te doen. In dat geval kunt u beter wachten tot u de sleutel heeft ontvangen.

## Plattegrond type L3



# Plattegrond type L1

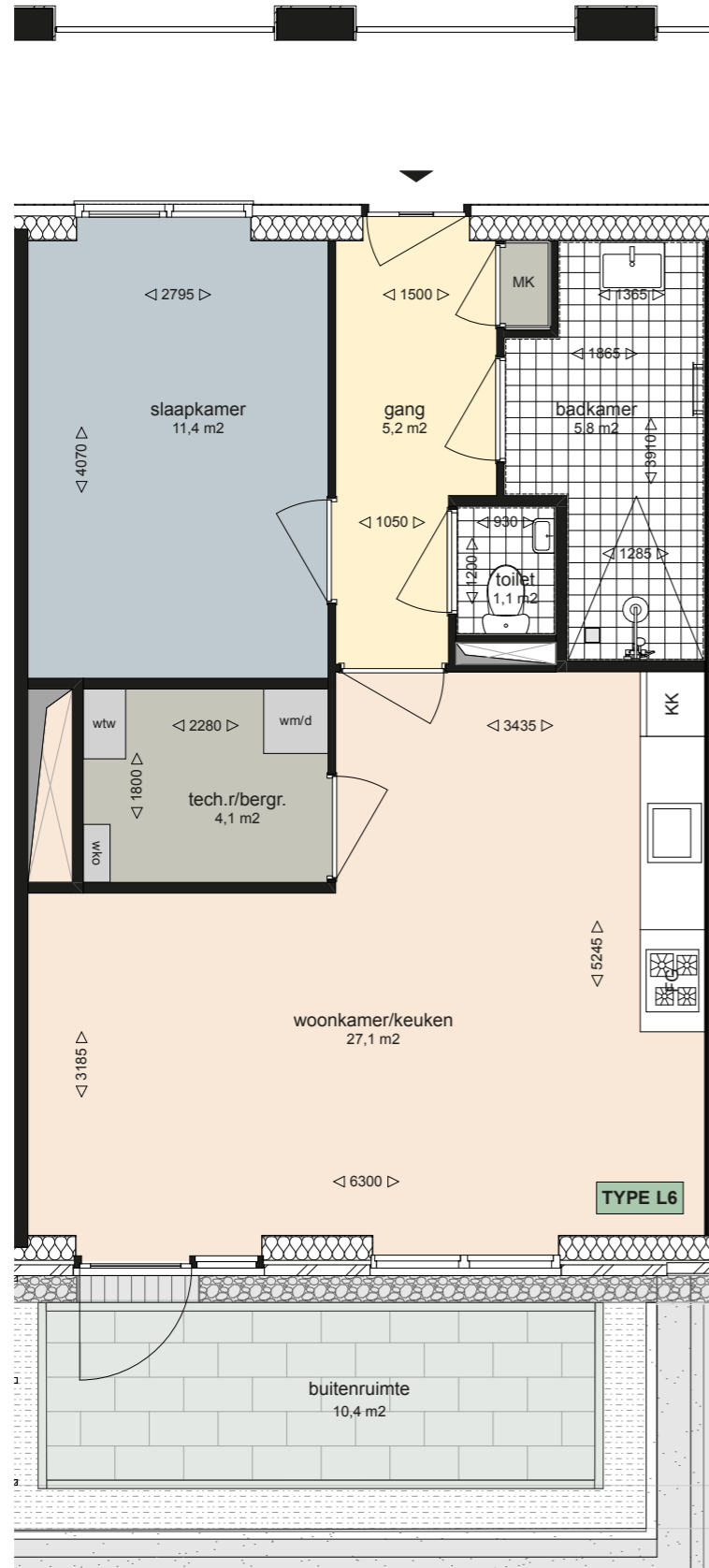


# Plattegrond type L2



# Plattegrond type L6

1 woning beschikbaar



**CONTACTGEGEVENS WOONBRON**

Postbus 2346  
3000 CH Rotterdam

WhatsApp: 06 83 90 98 55  
Facebook Messenger

Telefoon: 088 966 00 00

*Bezoekersadres kantoor Delft (alleen op afspraak)*  
Aart van der Leeuwlaan 8

[www.woonbron.nl](http://www.woonbron.nl)

*Fotografie*

Egbert de Boer  
Archief Woonbron

*Disclaimer*

Deze brochure is met de grootste zorg samengesteld.  
De gepresenteerde informatie kan in werkelijkheid iets  
afwijken. U kunt daarom geen rechten ontlenen aan de  
inhoud van deze folder.

Januari 2023