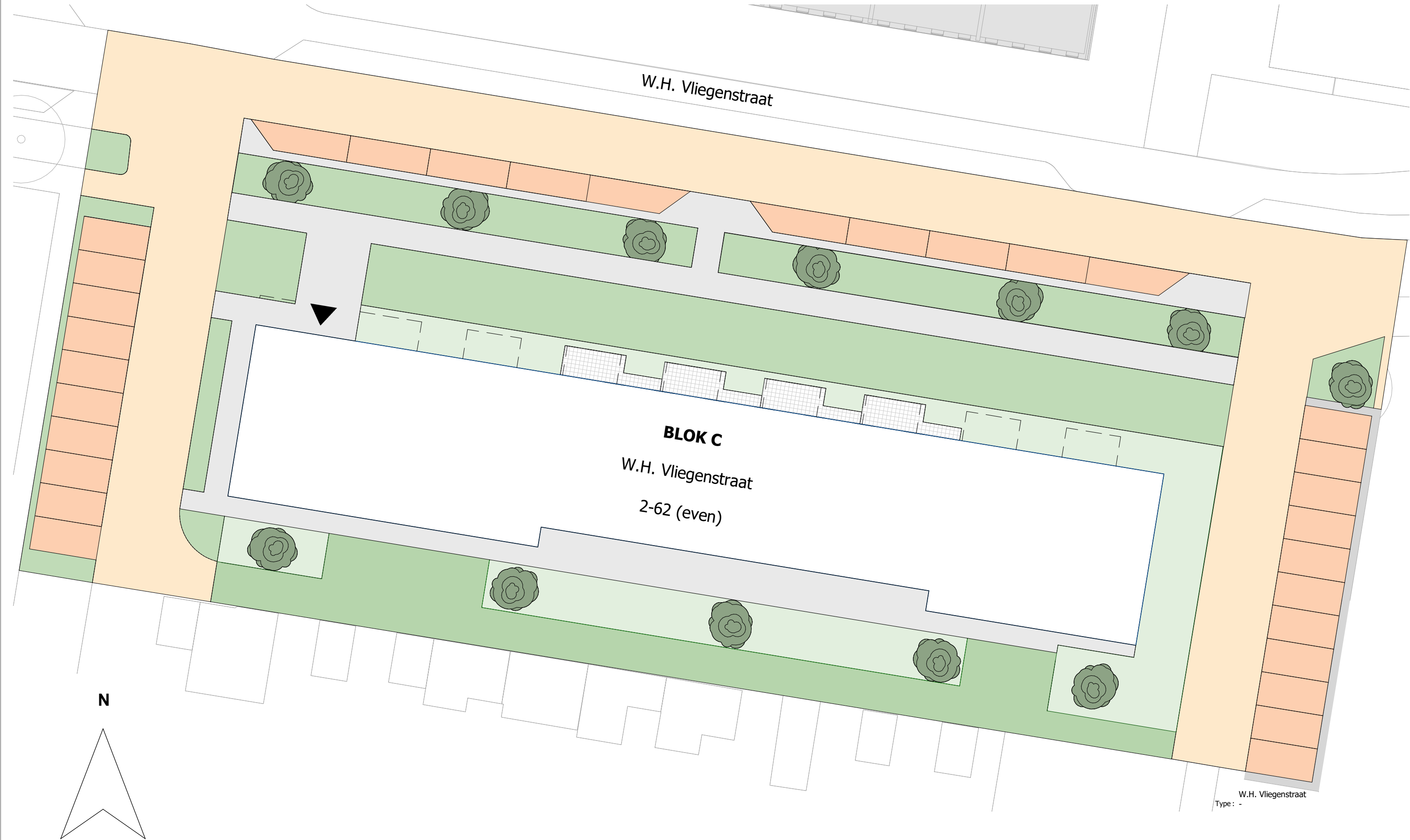




Deze tekening is met alle zorgvuldigheid samengesteld
U kunt geen rechten ontleen aan deze tekening
Alle maten zijn milimeters
Maten zijn ca. maten

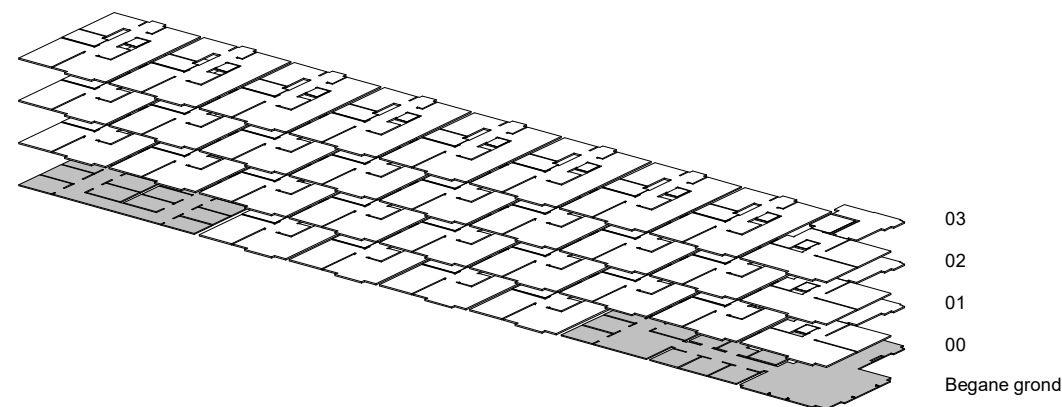
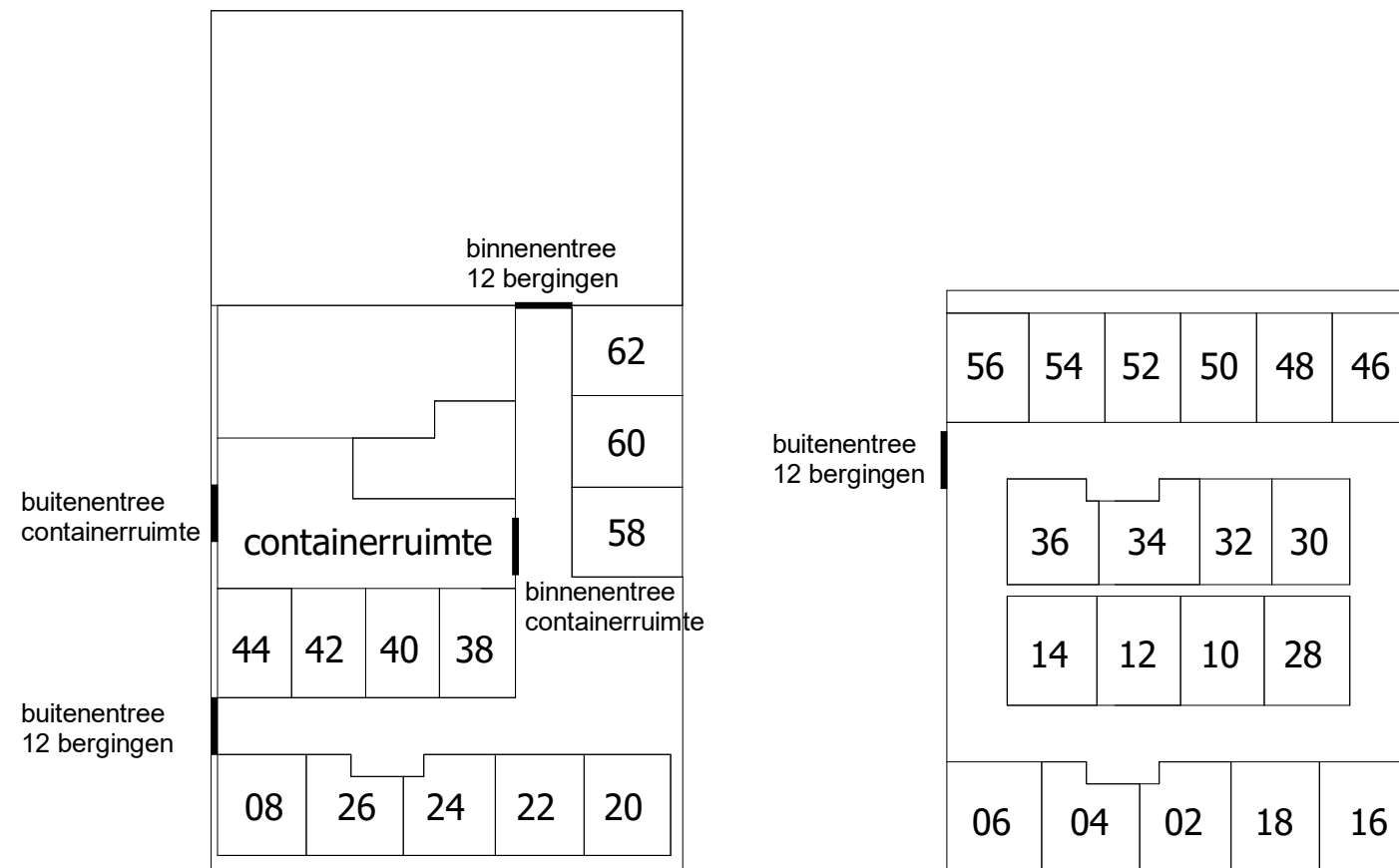
Situatie



Deze tekening is met alle zorgvuldigheid samengesteld
 U kunt geen rechten ontleen aan deze tekening
 Alle maten zijn milimeters
 Maten zijn ca. maten

Bergingen

Huisnummer	Type appartementen
02	A
04	A
06	A
08	A
10	B
12	A2
14	A2
16	A2
18	A2
20	A2
22	A2
24	A2
26	C
28	B
30	A2
32	A2
34	A2
36	A2
38	A2
40	A2
42	A2
44	C
46	B
48	A2
50	A2
52	A2
54	A2
56	A2
58	A2
60	A2
62	C

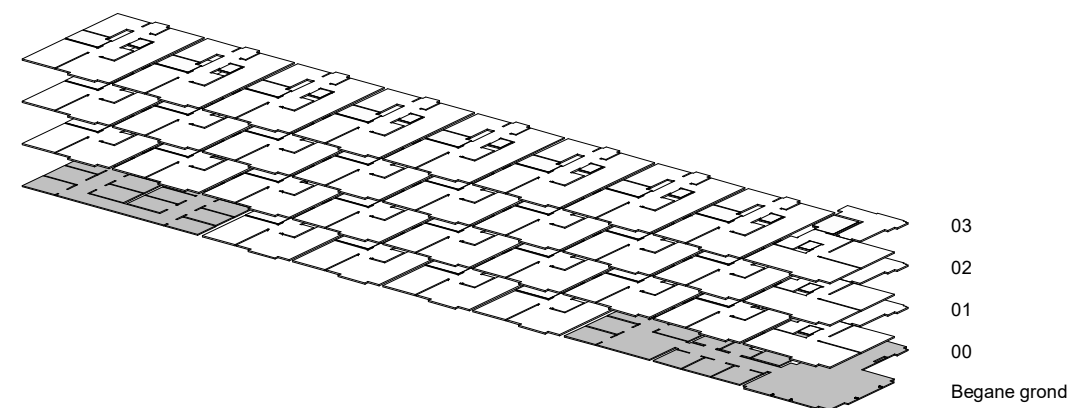


03
 02
 01
 00
 Begane grond

Deze tekening is met alle zorgvuldigheid samengesteld
 U kunt geen rechten ontleen aan deze tekening
 Alle maten zijn milimeters
 Maten zijn ca. maten

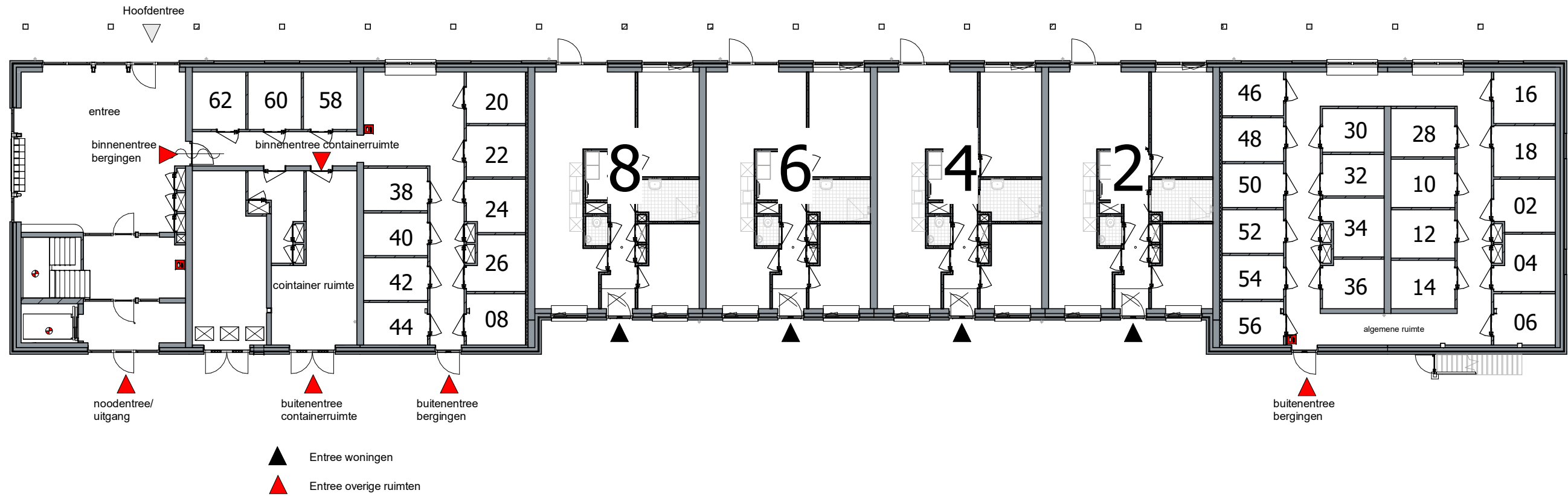
Huisnummers

Huisnummer	Type appartementen
02	A
04	A
06	A
08	A
10	B
12	A2
14	A2
16	A2
18	A2
20	A2
22	A2
24	A2
26	C
28	B
30	A2
32	A2
34	A2
36	A2
38	A2
40	A2
42	A2
44	C
46	B
48	A2
50	A2
52	A2
54	A2
56	A2
58	A2
60	A2
62	C



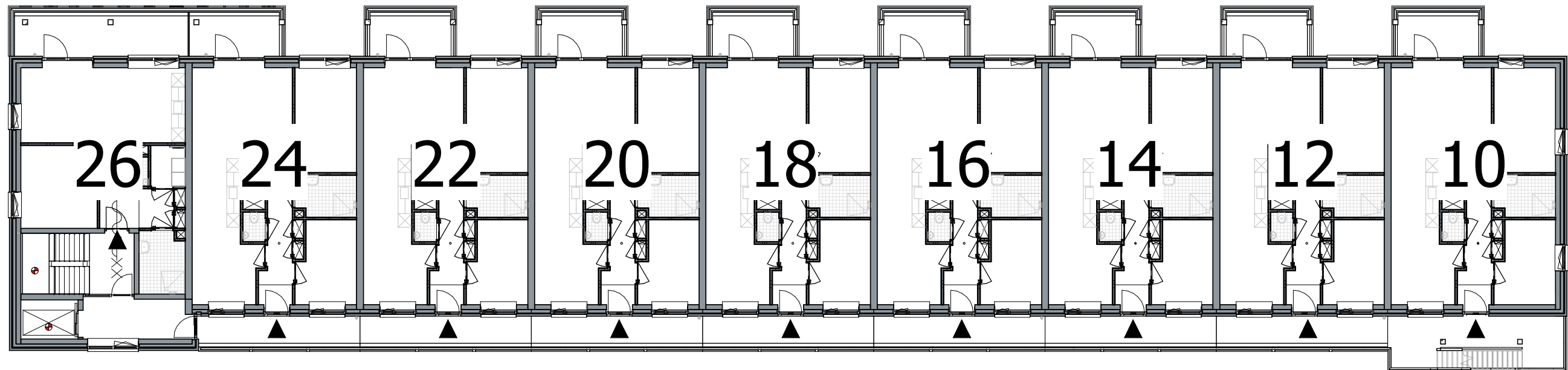
Deze tekening is met alle zorgvuldigheid samengesteld
U kunt geen rechten ontleen aan deze tekening
Alle maten zijn milimeters
Maten zijn ca. maten

Beganegrond



Deze tekening is met alle zorgvuldigheid samengesteld
U kunt geen rechten ontlenen aan deze tekening
Alle maten zijn milimeters
Maten zijn ca. maten

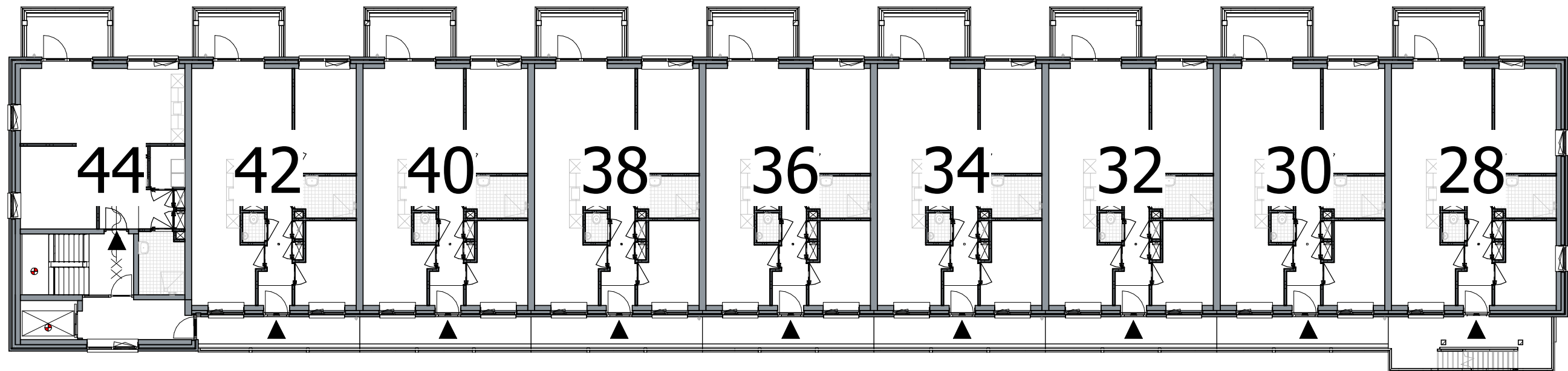
Eerste Verdieping



▲ Entree woningen

Deze tekening is met alle zorgvuldigheid samengesteld
U kunt geen rechten ontlenen aan deze tekening
Alle maten zijn milimeters
Maten zijn ca. maten

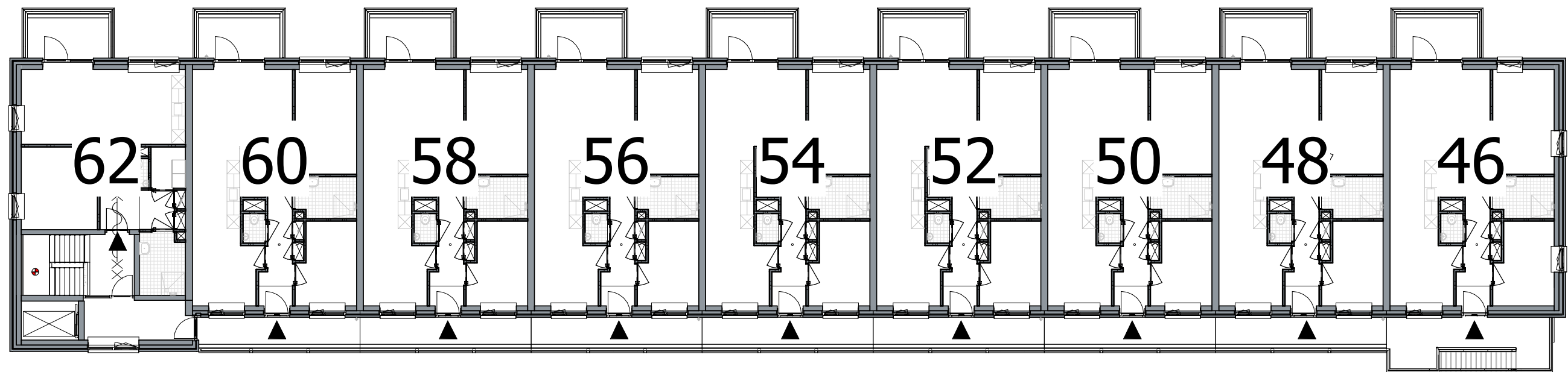
Tweede Verdieping



▲ Entree woningen

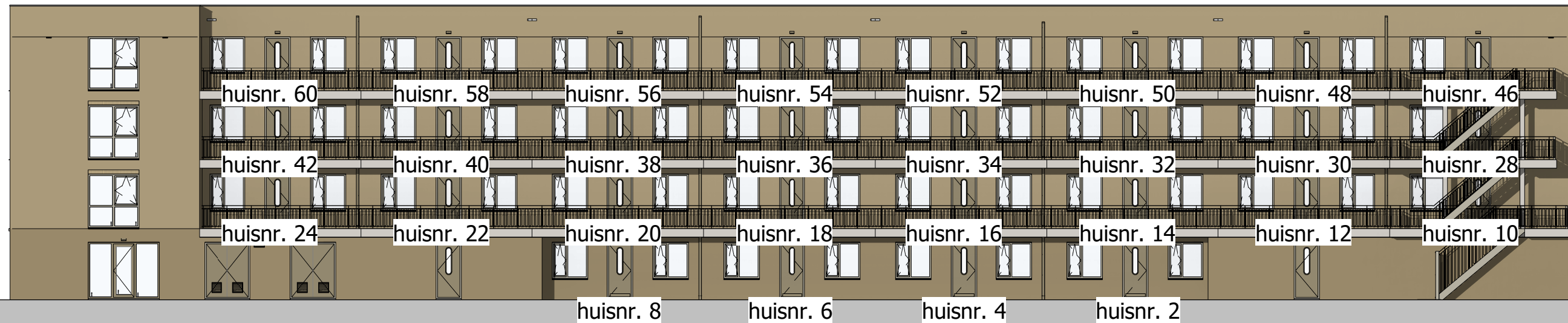
Deze tekening is met alle zorgvuldigheid samengesteld
U kunt geen rechten ontlenen aan deze tekening
Alle maten zijn milimeters
Maten zijn ca. maten

Derde Verdieping

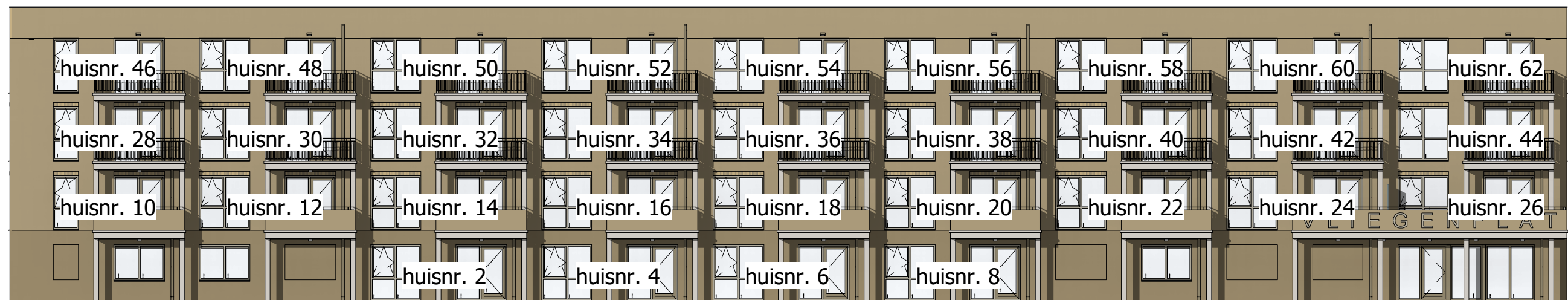


▲ Entree woningen

Deze tekening is met alle zorgvuldigheid samengesteld
U kunt geen rechten ontleen aan deze tekening
Alle maten zijn milimeters
Maten zijn ca. maten



Zuidgevel

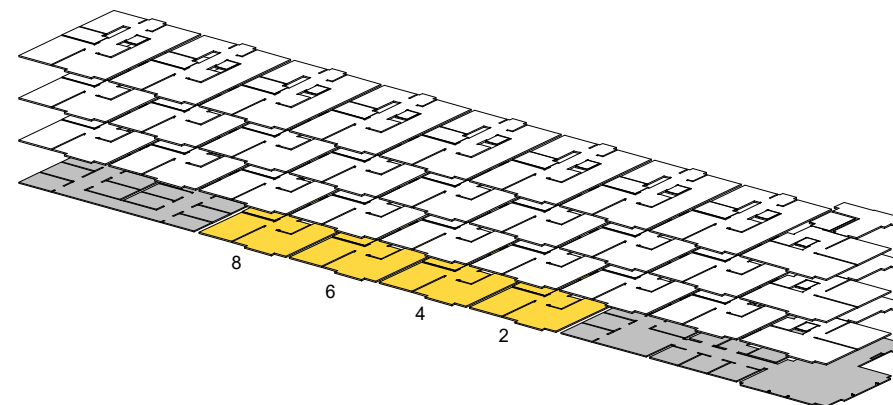
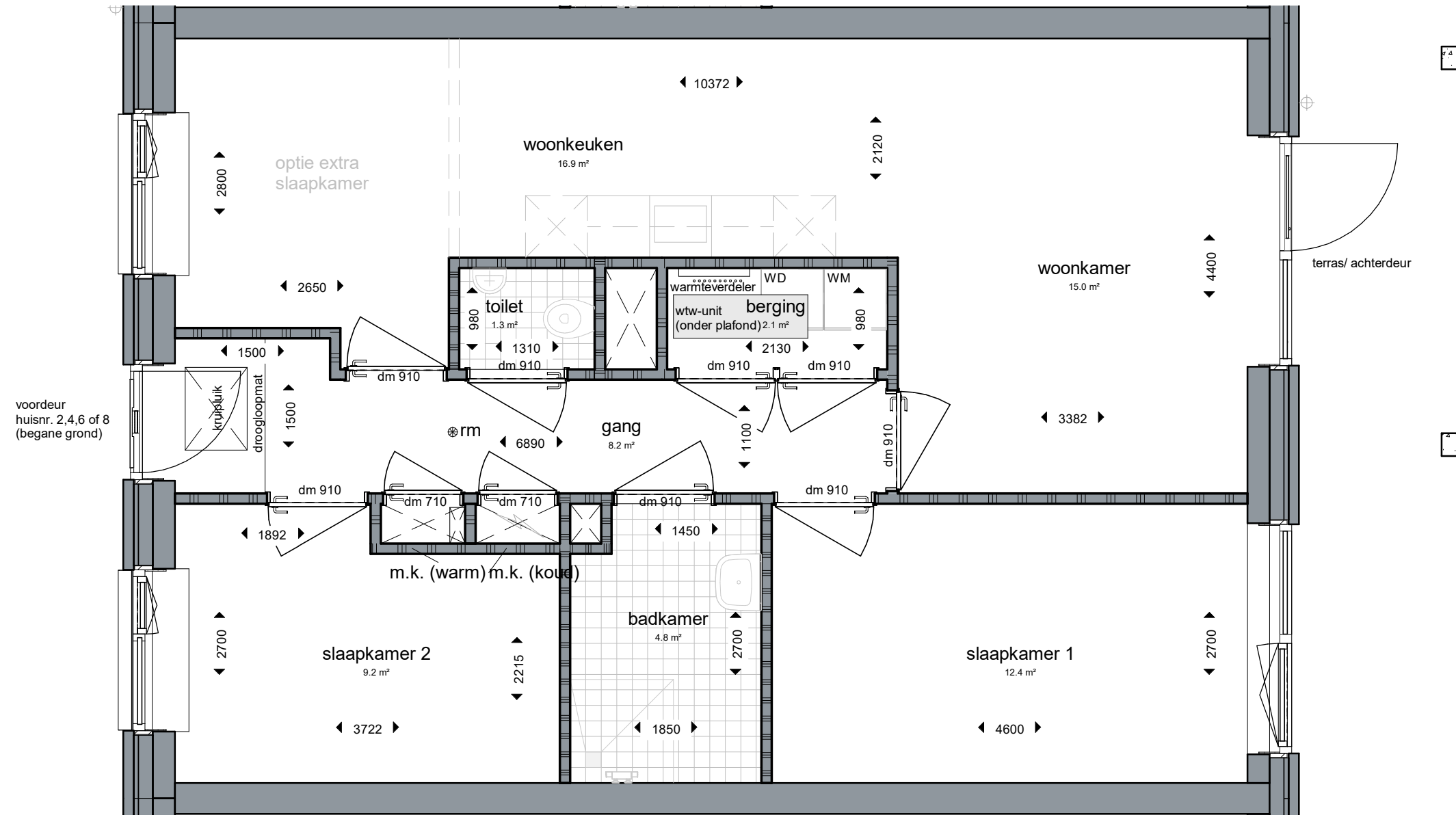


Noordgevel

Deze tekening is met alle zorgvuldigheid samengesteld
 U kunt geen rechten ontlenen aan deze tekening
 Alle maten zijn milimeters
 Maten zijn ca. maten

Type A

Bij dit appartement hoort nog een berging op de begane grond



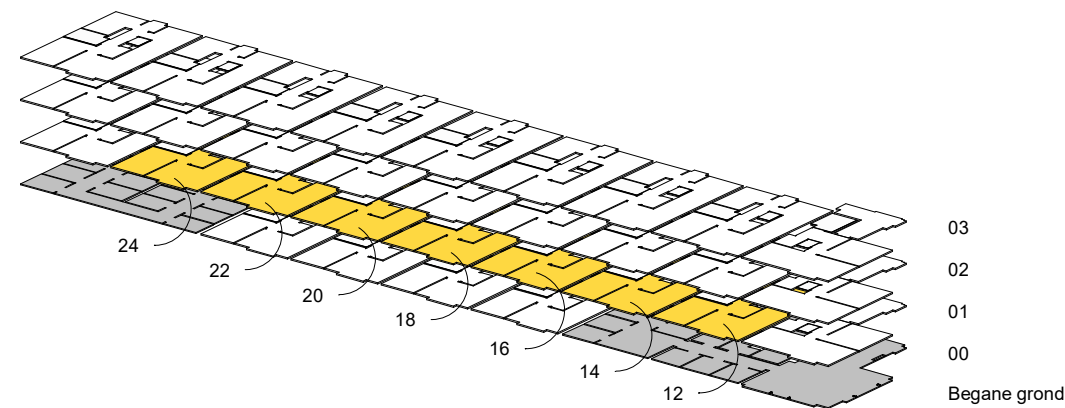
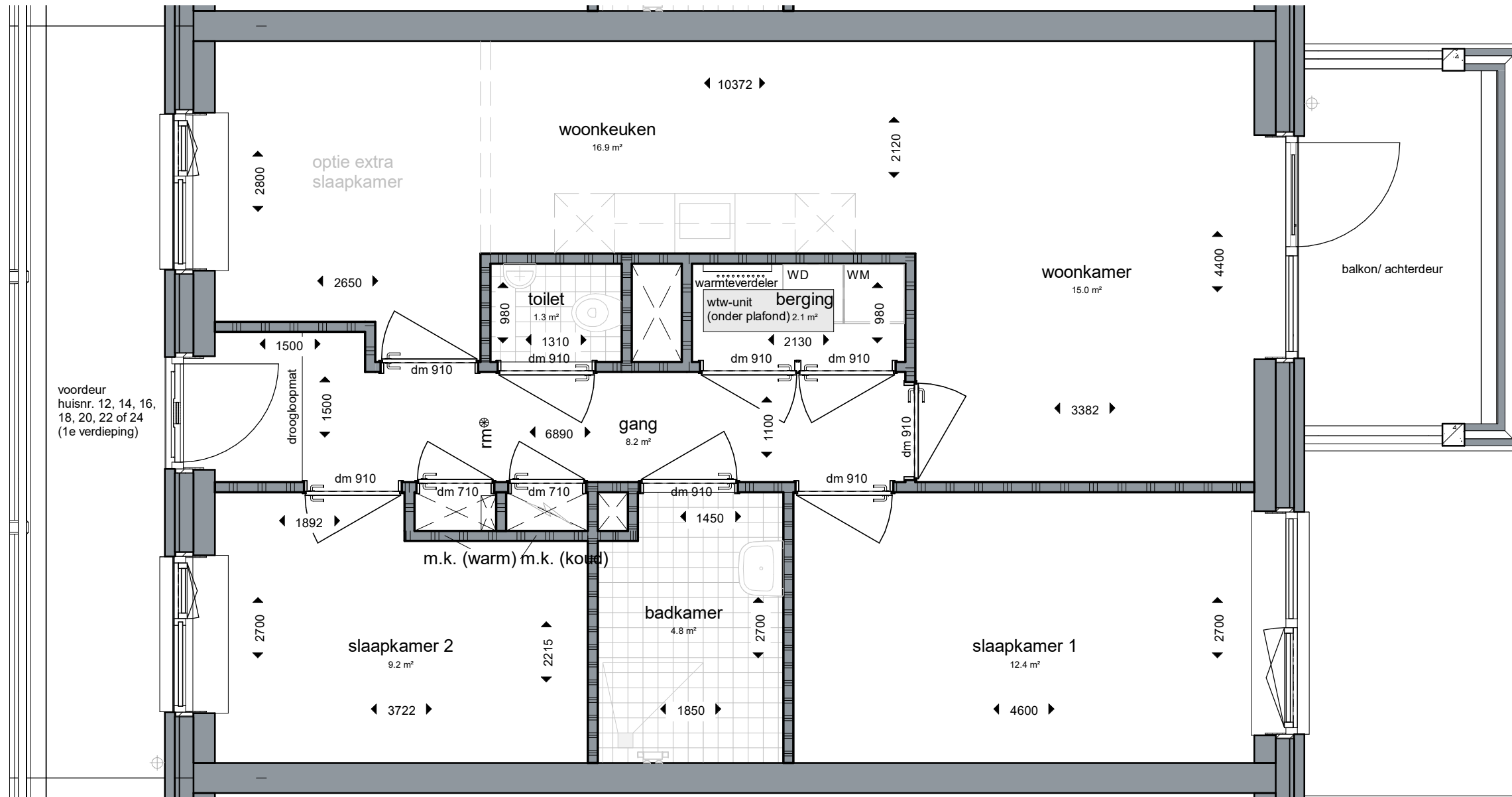
- 03
- 02
- 01
- 00
- Begane grond

W.H. Vliegenstraat
 Type: Type A
 Huisnummer: 2 t/m 8

Deze tekening is met alle zorgvuldigheid samengesteld
 U kunt geen rechten ontleen aan deze tekening
 Alle maten zijn millimeters
 Maten zijn ca. maten

TypeA1

Bij dit appartement hoort nog een berging op de begane grond

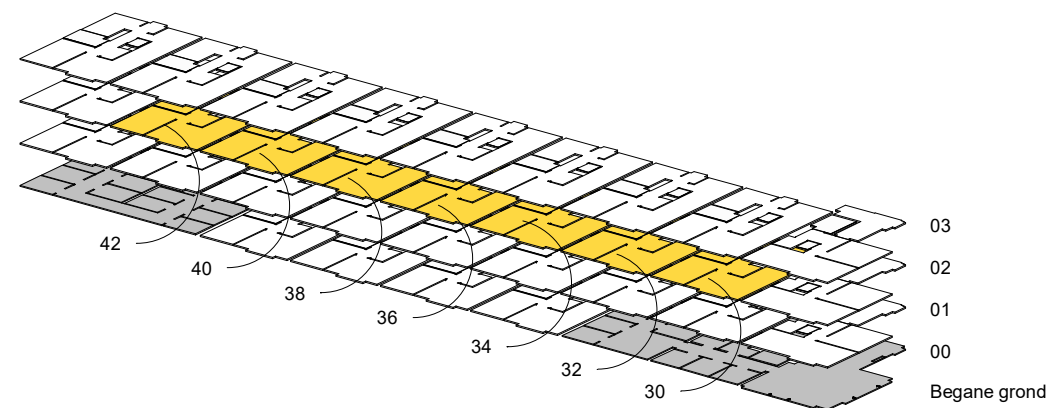
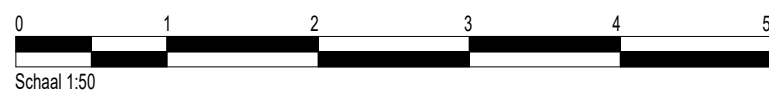
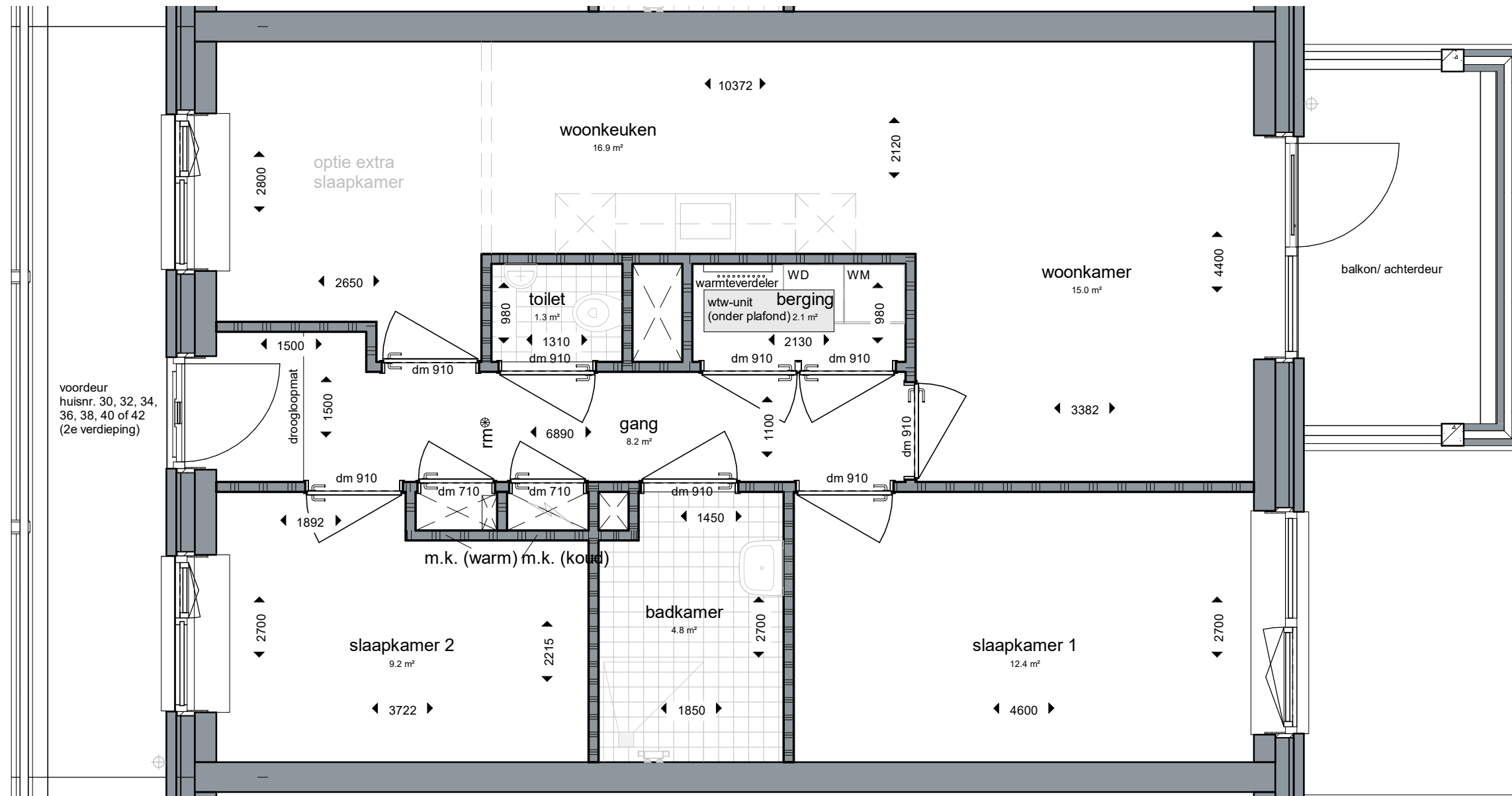


W.H. Vliegenstraat
 Type: Type A1
 Huisnummer: 12 t/m 24

Deze tekening is met alle zorgvuldigheid samengesteld
 U kunt geen rechten ontleen aan deze tekening
 Alle maten zijn millimeters
 Maten zijn ca. maten

TypeA2

Bij dit appartement hoort nog een berging op de begane grond

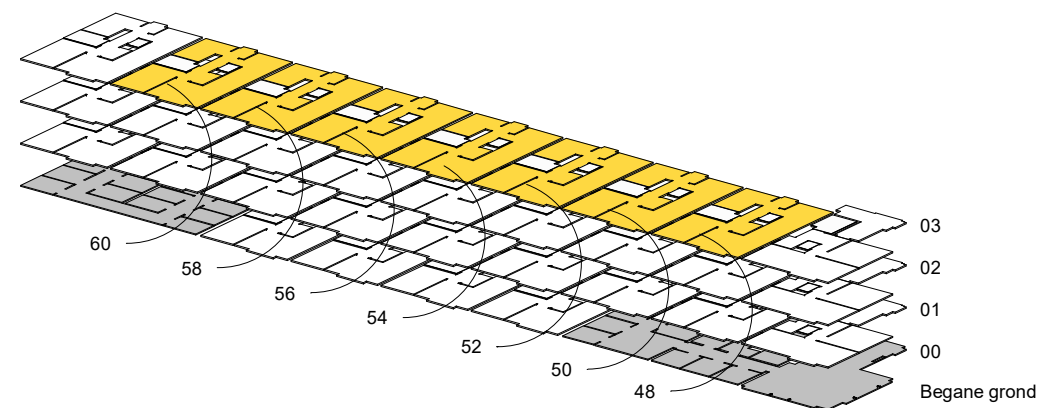
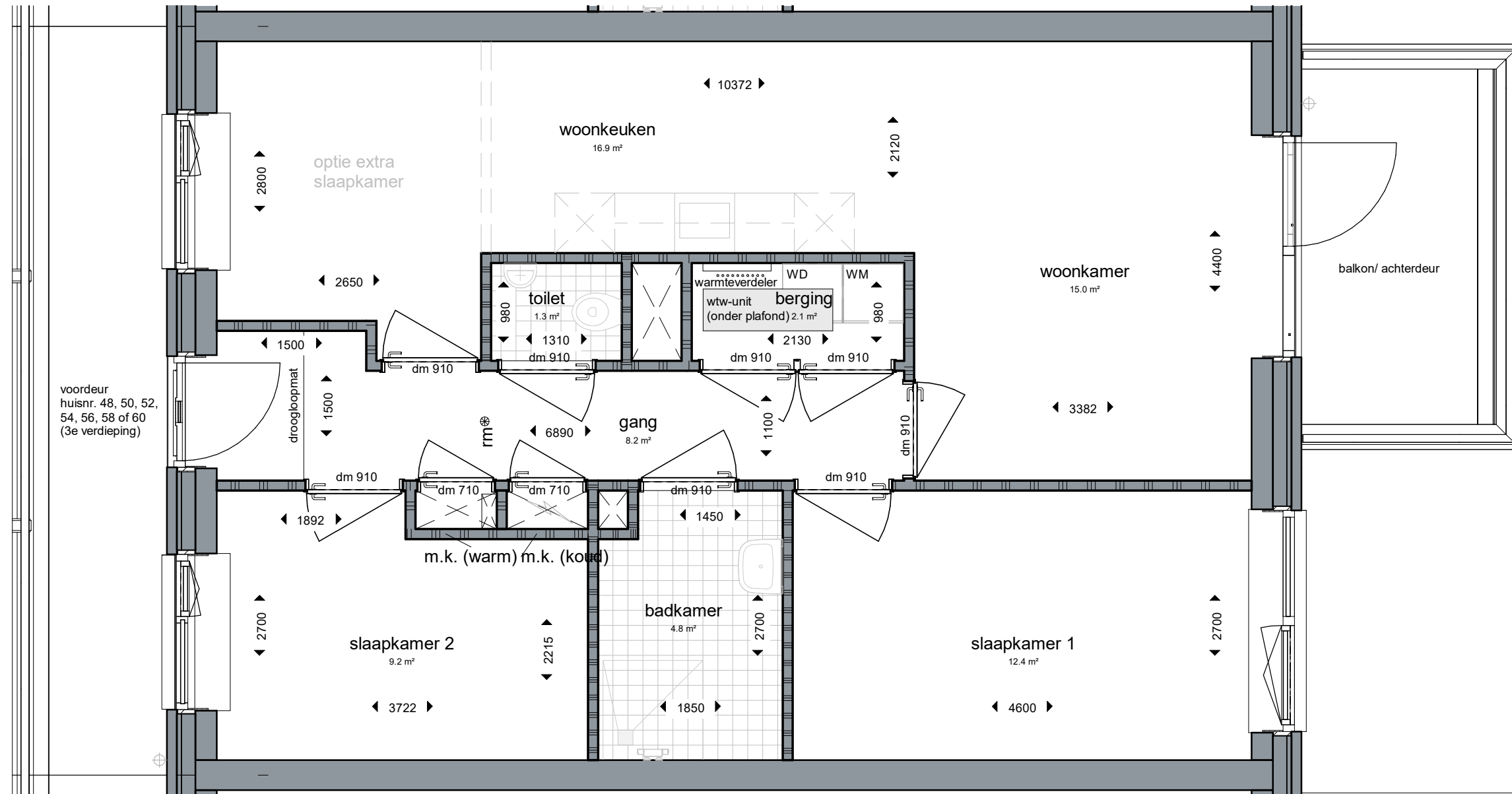


W.H. Vliegenstraat
 Type: Type A2
 Huisnummer: 30 t/m 42

Deze tekening is met alle zorgvuldigheid samengesteld
 U kunt geen rechten ontlenen aan deze tekening
 Alle maten zijn millimeters
 Maten zijn ca. maten

TypeA3

Bij dit appartement hoort nog een berging op de begane grond

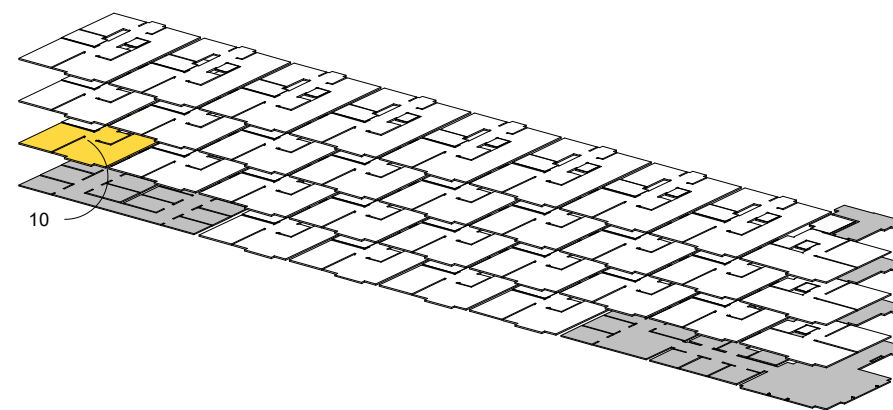
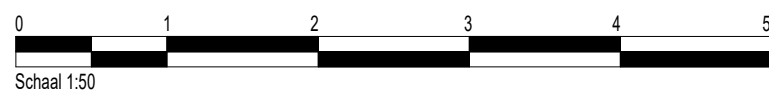
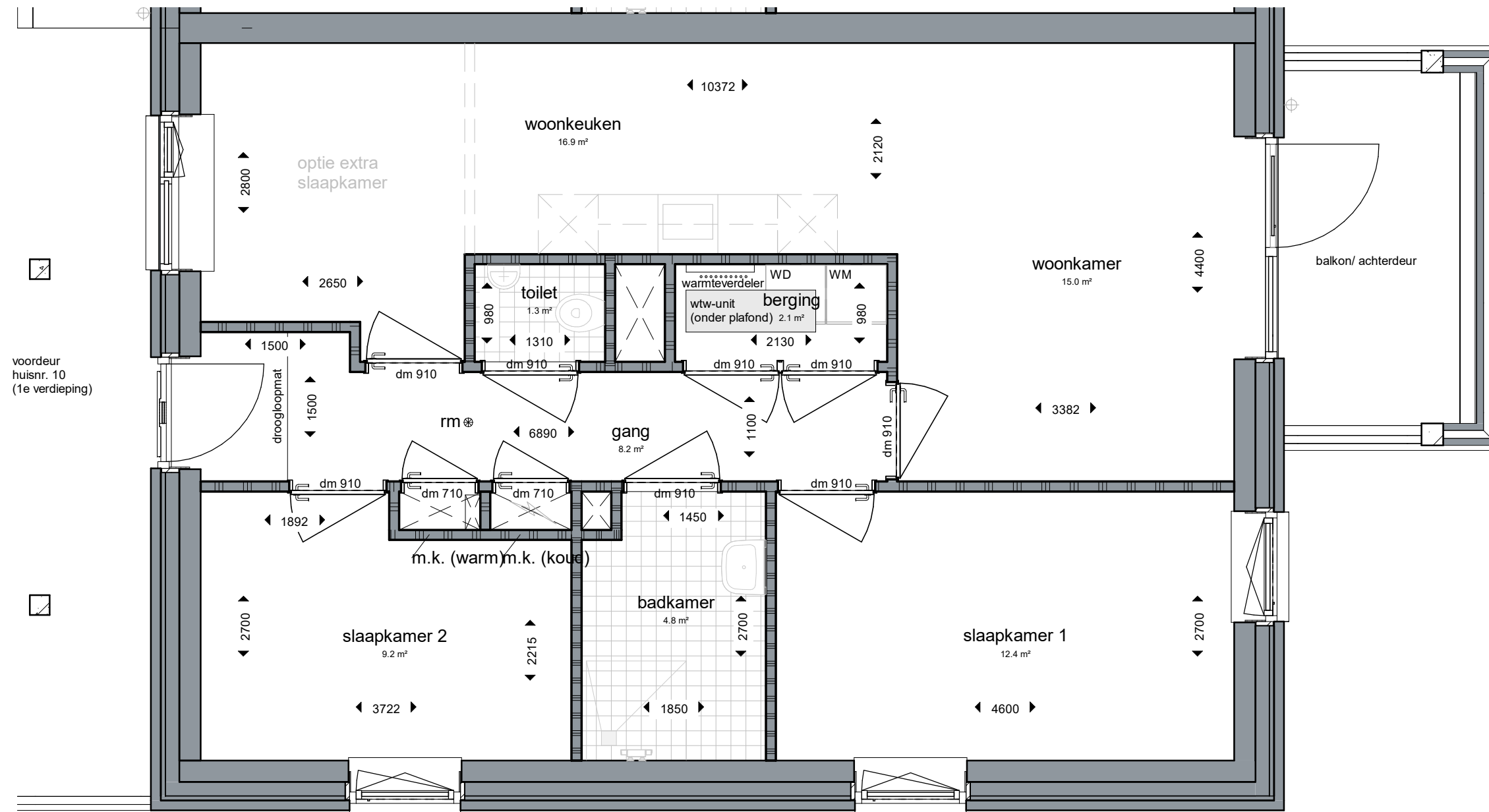


W.H. Vliegenstraat
 Type: Type A3
 Huisnummer: 48 t/m 60

Deze tekening is met alle zorgvuldigheid samengesteld
 U kunt geen rechten ontlenen aan deze tekening
 Alle maten zijn millimeters
 Maten zijn ca. maten

TypeB1

Bij dit appartement hoort nog een berging op de begane grond



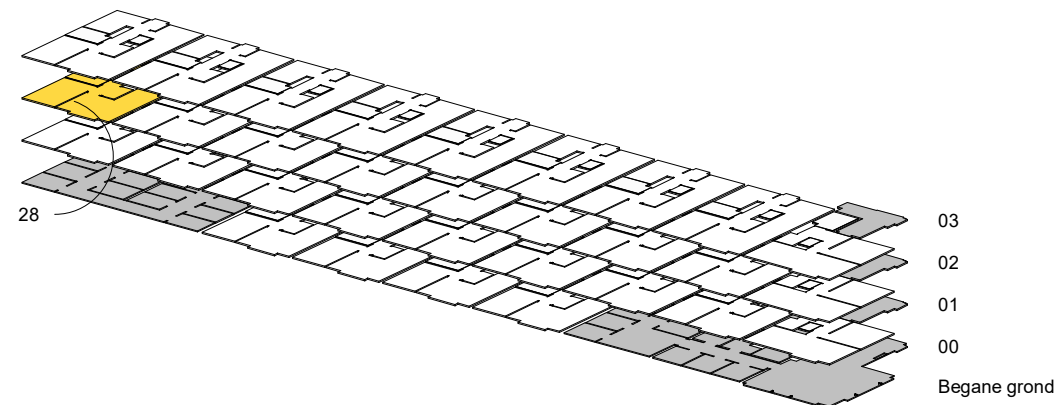
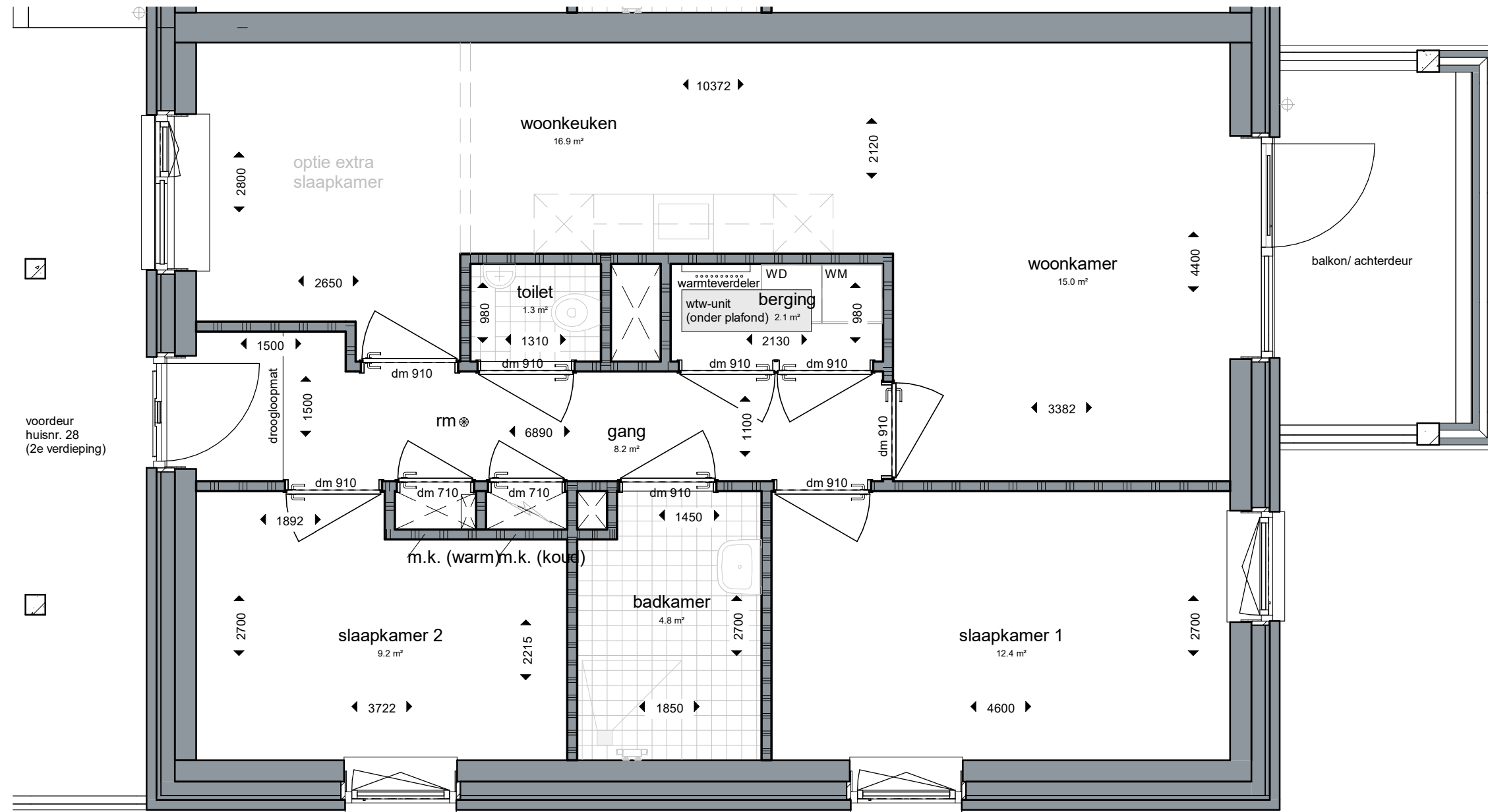
- 03
- 02
- 01
- 00
- Begane grond

W.H. Vliegenstraat
 Type: Type B1
 Huisnummer: 10

Deze tekening is met alle zorgvuldigheid samengesteld
 U kunt geen rechten ontlenen aan deze tekening
 Alle maten zijn millimeters
 Maten zijn ca. maten

TypeB2

Bij dit appartement hoort nog een berging op de begane grond

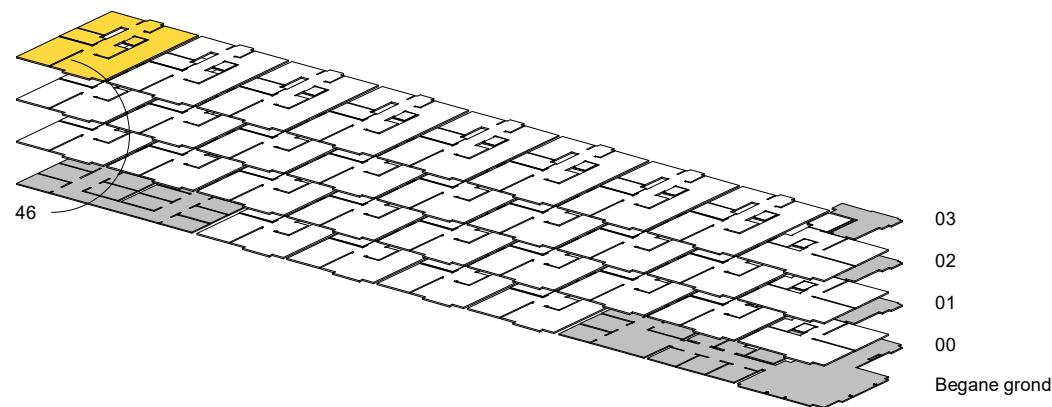
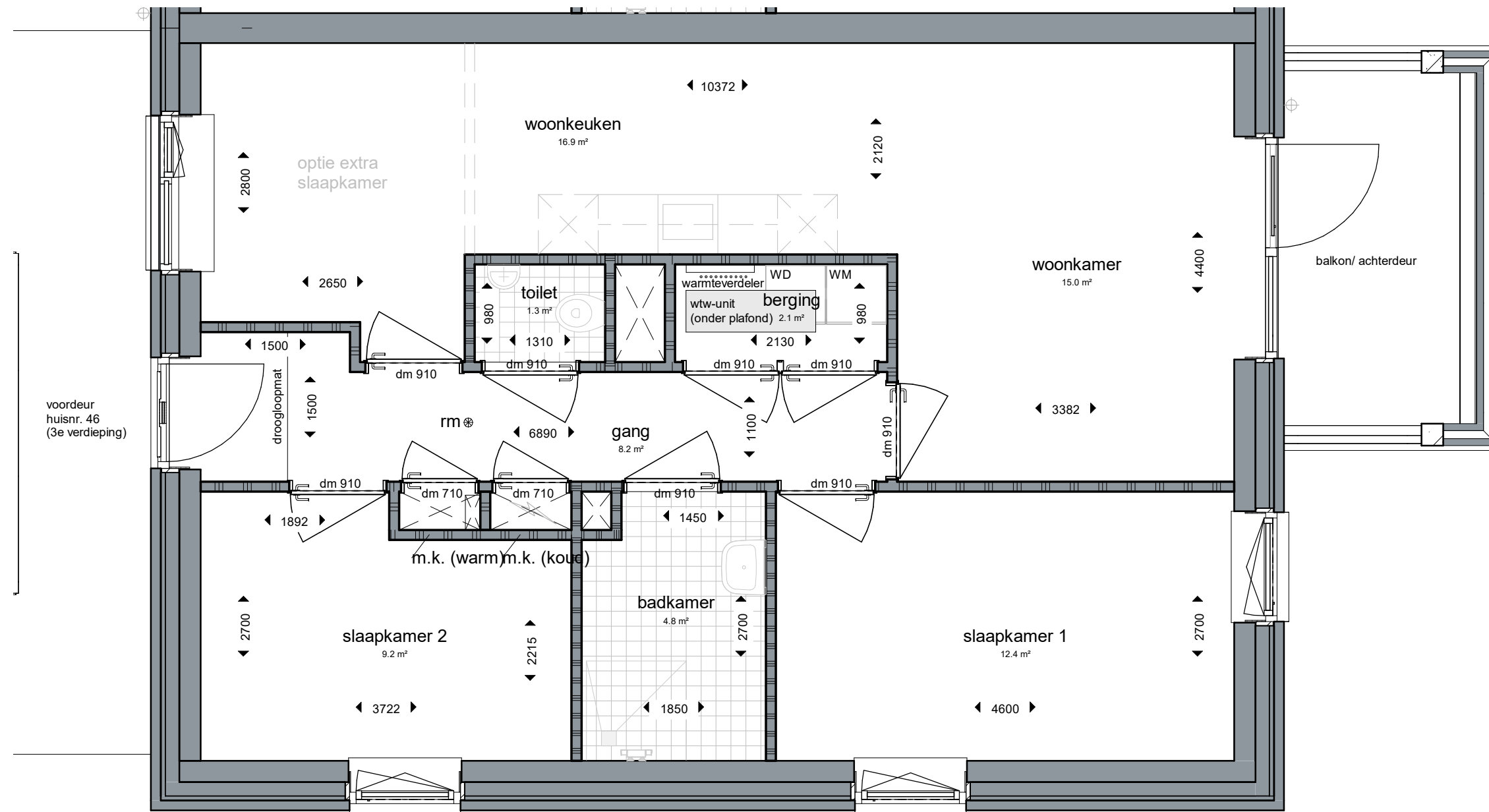


Type: Type B2
 Huisnummer: 28

Deze tekening is met alle zorgvuldigheid samengesteld
 U kunt geen rechten ontleen aan deze tekening
 Alle maten zijn millimeters
 Maten zijn ca. maten

TypeB3

Bij dit appartement hoort nog een berging op de begane grond

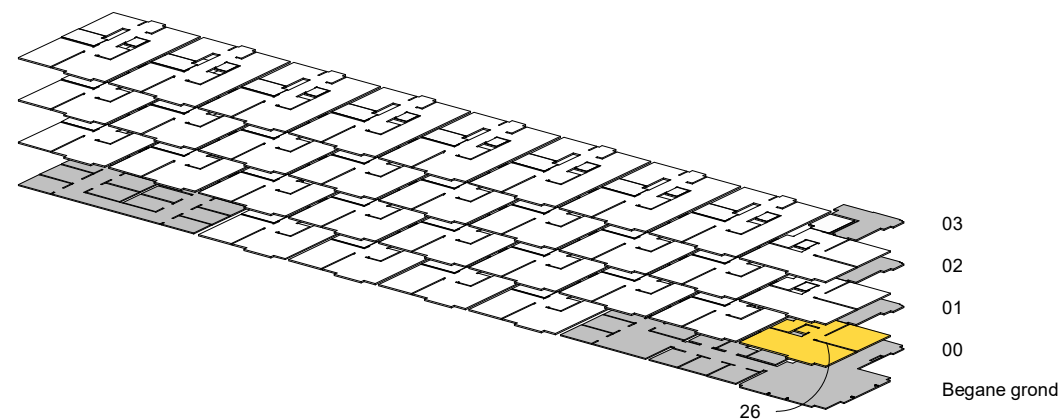
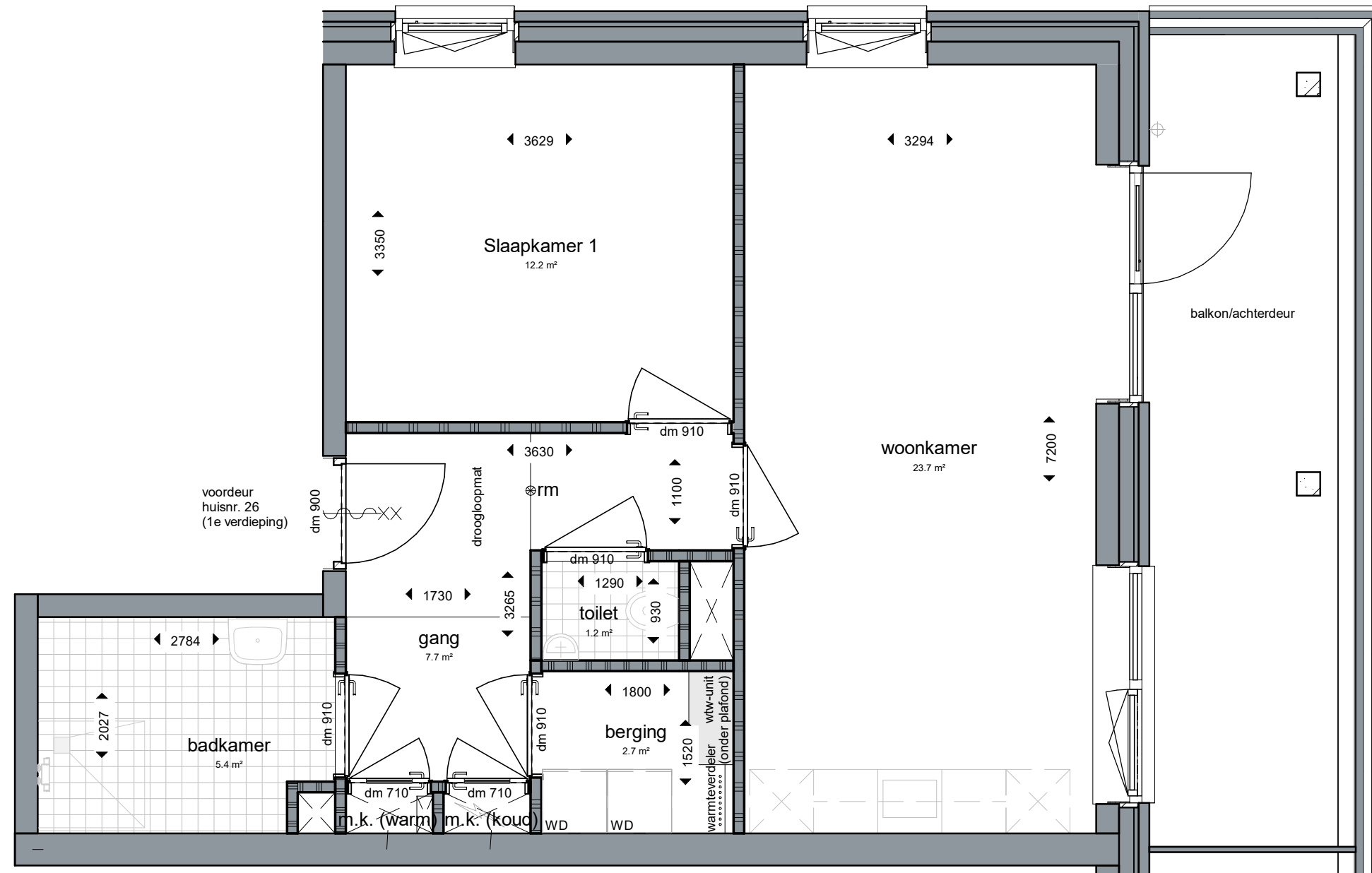


Type: Type B3
 Huisnummer:46

Deze tekening is met alle zorgvuldigheid samengesteld
 U kunt geen rechten ontlenen aan deze tekening
 Alle maten zijn milimeters
 Maten zijn ca. maten

TypeC1

Bij dit appartement hoort nog een berging op de begane grond

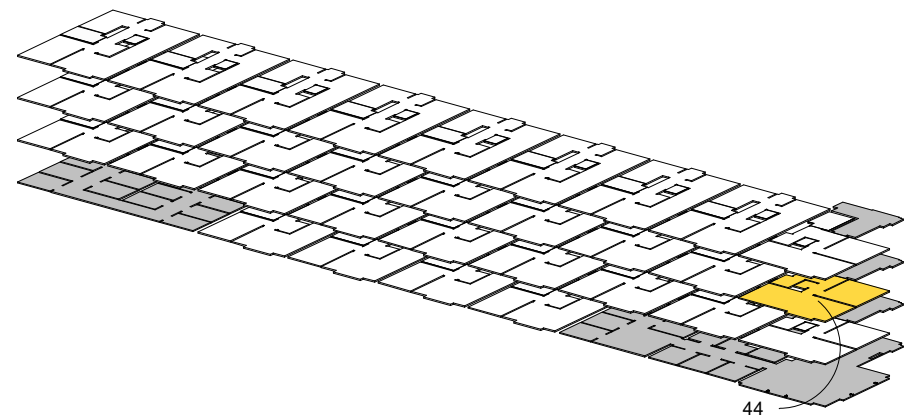
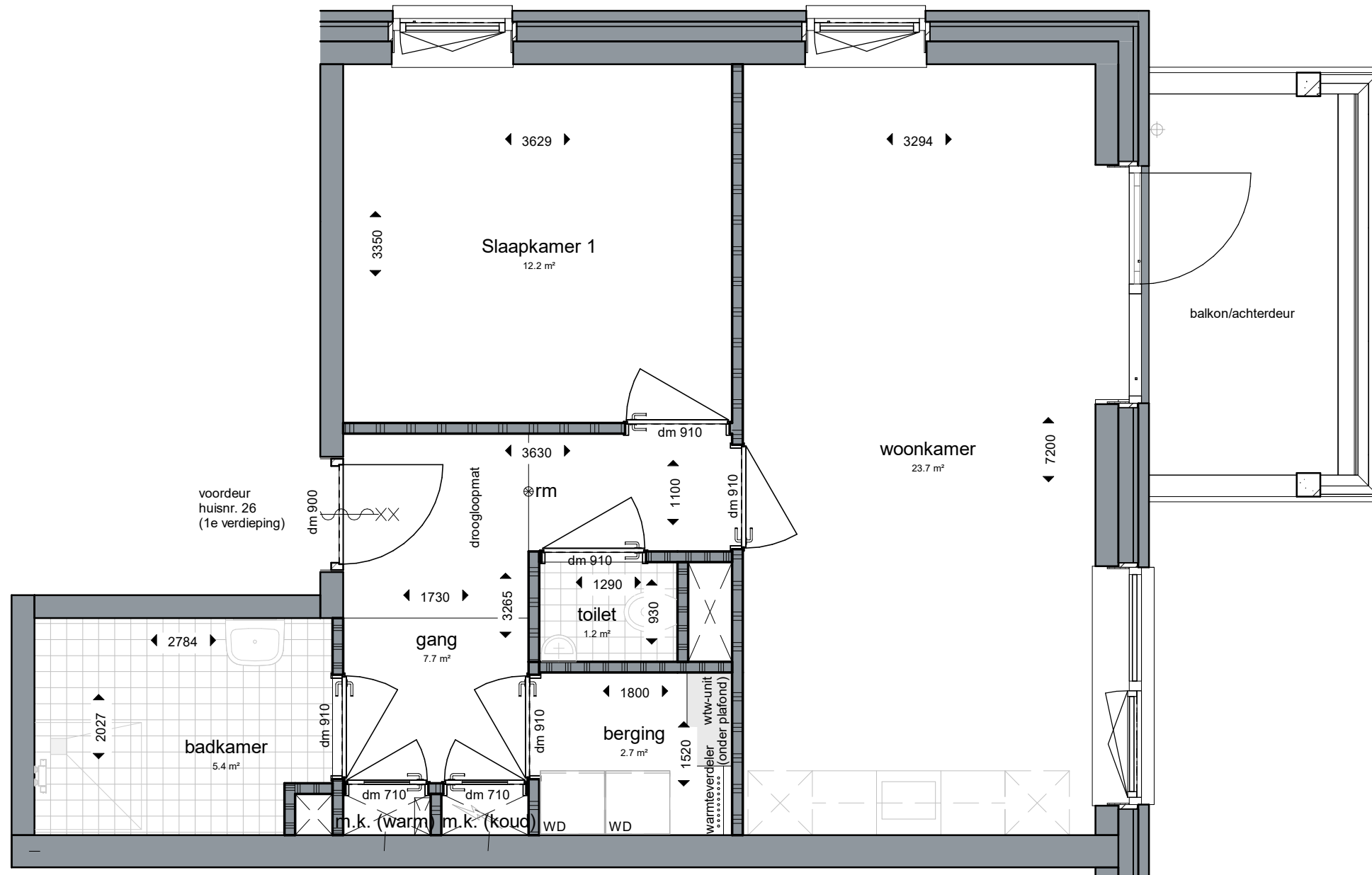


W.H. Vliegenstraat
 Type: Type C
 Huisnummer: 26

Deze tekening is met alle zorgvuldigheid samengesteld
 U kunt geen rechten ontlenen aan deze tekening
 Alle maten zijn millimeters
 Maten zijn ca. maten

TypeC2

Bij dit appartement hoort nog een berging op de begane grond



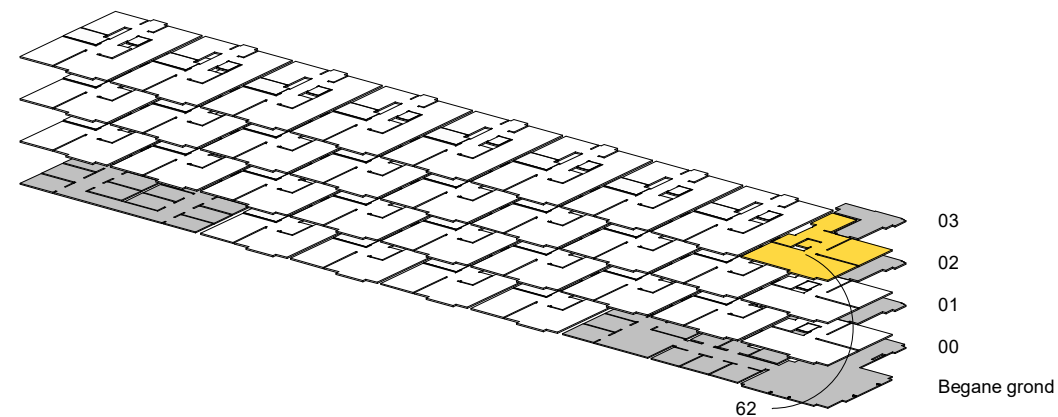
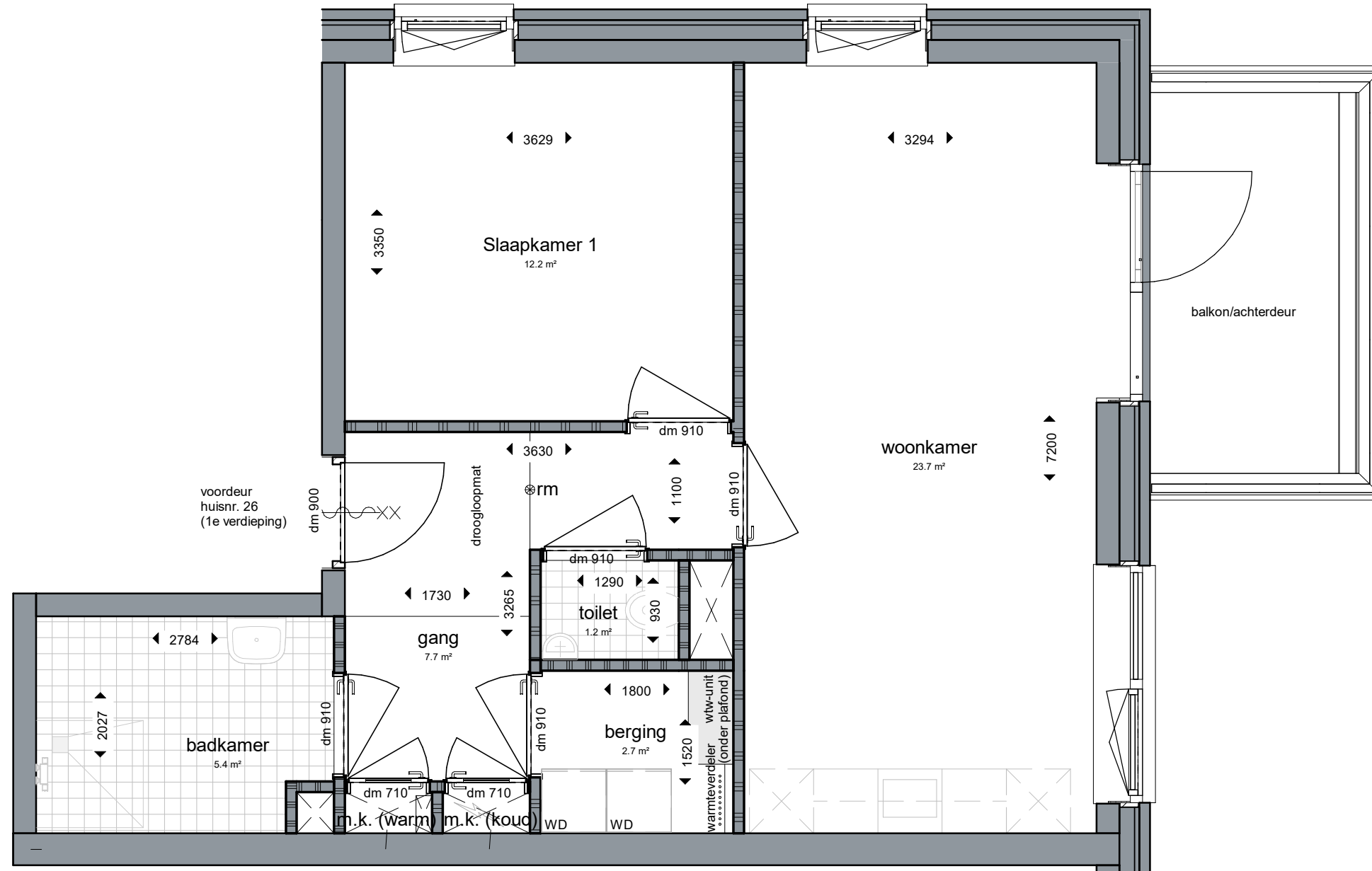
- 03
- 02
- 01
- 00
- Begane grond

W.H. Vliegenstraat
 Type: Type C
 Huisnummer: 44

Deze tekening is met alle zorgvuldigheid samengesteld
 U kunt geen rechten ontlenen aan deze tekening
 Alle maten zijn millimeters
 Maten zijn ca. maten

TypeC3

Bij dit appartement hoort nog een berging op de begane grond



W.H. Vliegenstraat
 Type: Type C
 Huisnummer: 62